

Архангельск (8182)63-90-72
Астана (7172)727-132
Астрахань (8512)99-46-04
Барнаул (3852)73-04-60
Белгород (4722)40-23-64
Брянск (4832)59-03-52
Владивосток (423)249-28-31
Волгоград (844)278-03-48
Вологда (8172)26-41-59
Воронеж (473)204-51-73
Екатеринбург (343)384-55-89
Иваново (4932)77-34-06

Ижевск (3412)26-03-58
Иркутск (395)279-98-46
Казань (843)206-01-48
Калининград (4012)72-03-81
Калуга (4842)92-23-67
Кемерово (3842)65-04-62
Киров (8332)68-02-04
Краснодар (861)203-40-90
Красноярск (391)204-63-61
Курск (4712)77-13-04
Липецк (4742)52-20-81
Киргизия (996)312-96-26-47

Магнитогорск (3519)55-03-13
Москва (495)268-04-70
Мурманск (8152)59-64-93
Набережные Челны (8552)20-53-41
Нижний Новгород (831)429-08-12
Новокузнецк (3843)20-46-81
Новосибирск (383)227-86-73
Омск (3812)21-46-40
Орел (4862)44-53-42
Оренбург (3532)37-68-04
Пенза (8412)22-31-16
Россия (495)268-04-70

Пермь (342)205-81-47
Ростов-на-Дону (863)308-18-15
Рязань (4912)46-61-64
Самара (846)206-03-16
Санкт-Петербург (812)309-46-40
Саратов (845)249-38-78
Севастополь (8692)22-31-93
Симферополь (3652)67-13-56
Смоленск (4812)29-41-54
Сочи (862)225-72-31
Ставрополь (8652)20-65-13
Казахстан (772)734-952-31

Сургут (3462)77-98-35
Тверь (4822)63-31-35
Томск (3822)98-41-53
Тула (4872)74-02-29
Тюмень (3452)66-21-18
Ульяновск (8422)24-23-59
Уфа (347)229-48-12
Хабаровск (4212)92-98-04
Челябинск (351)202-03-61
Череповец (8202)49-02-64
Ярославль (4852)69-52-93

<https://infray.nt-rt.ru> || iyn@nt-rt.ru

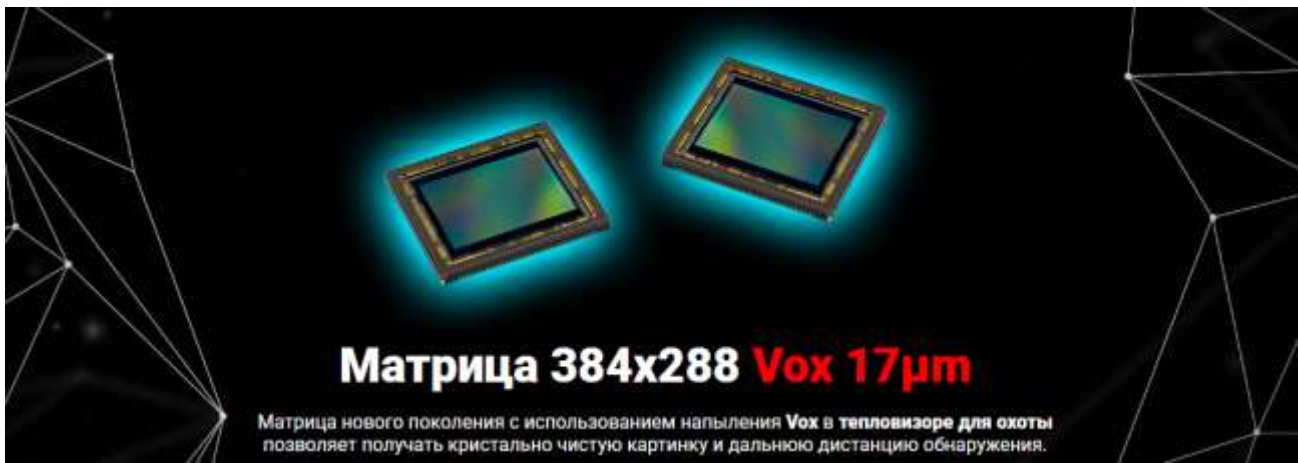
ТЕПЛОВИЗИОННЫЙ ПРИЦЕЛ IRAY SAIM SCL 25



Тепловизионный прицел для охоты **iRay Saim SCL 25**



Компактный и лёгкий тепловизионный прицел для охоты.
Построенный на революционной технологии матрицы **Vox 17um** с выдержкой ударной нагрузки до 6000ДЖ.



Матрица 384x288 Vox 17µm

Матрица нового поколения с использованием напыления Vox в тепловизоре для охоты позволяет получать кристально чистую картинку и дальнюю дистанцию обнаружения.



Германиевый объектив 25мм

Высокоочищенный германиевый объектив максимально точно передаёт тепловизионные лучи на сенсор вашего прицела.

1.4x

2.8x

4.2x

5.6x

Увеличение **1.4x - 5.6x**

Оптимальное оптическое увеличение в сочетании с цифровым позволяет высокоточно идентифицировать цель на всей дистанции работы.

50Hz

Скорость обработки **50Hz**

Молниеносная скорость обработки кадров позволяет без задержек и шлейфов высокоточно поразить цель с какой скоростью она бы не двигалась. Чёткая картинка без компромисов!



Угол обзора **14.9 x 11.2**

Широкий угол обзора позволяет без труда охватывать большое поле зрения на охоте для быстрого обнаружения объектов.



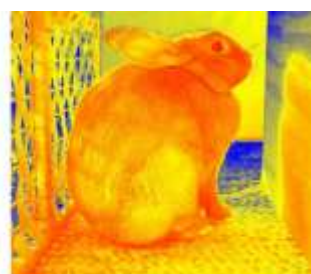
Автомобиль
1327
Метров



Человек
915
Метров



Кабан
730
Метров



Заяц
210
Метров

Запатентованный обработчик изображения **ULTRACLEAR**

Получайте максимально детализированную картинку благодаря пассивному обработчику изображения **UltraClear**. Теперь вы получаете гораздо больше детализации в трудных условиях видимости при дожде, тумане, снеге или песчанной бури. До **20%** более качественное изображение по сравнению с аналогами.

LCOS

Широкий

дисплей **LCOS**

Самый продуктивный дисплей с огромным разрешением в 1280 x 960 готов к работе в вашем тепловизионном прицеле при любых температурах на охоте. Комфортное наблюдение 24/7.



Быстрая пристрелка

Используйте пристрелку одним выстрелом для экономии вашего времени и устанавливайте прицел на любой из 4 профилей вашего оружия или арсенала, которым вы пользуетесь на охоте.



4 Тепловые

палитры

Меняйте тепловизионные палитры от ситуации, где будет недостаточно стандартных, используйте цветные для более точной идентификации и распознавания цели.

Влагозащита **IP66**

Дождь, снег, буря - не помеха, тепловизионный прицел для охоты сконструирован по военным технологиям и не боится влаги. Используйте в любое время и в любом месте без опасений.



Ударная стойкость **6000ДЖ**

Используйте прицел с любым видом охотничьего оружия без опасений. Ударопрочный корпус и великолепная сборка может выдержать крупнокалиберные винтовки без проблем.

 - 260м

 - 72м



Стадиометрический **даль** **номер**

Используйте стадиометрический дальномер, что бы узнать дистанцию до вашей цели. Просто сведите указатели в вашем тепловизионном прицеле для охоты над целью и вы получите нужную вам информацию.

Комплектация **Saim SCL** **25**

- - Тепловизионный прицел - **1шт**
- - Защитная бленда объектива - **1шт**
- - Крепление на Weaver - **1шт**
- - Провод USB - USB-C - **1шт**
- - Сумка для транспортировки - **1шт**
- - Крепёжные винты - **2шт**
- - Инструкция по эксплуатации - **1шт**

Технические характеристики

Размер сенсора	384x288
Сенсор	iRay VOx Ceramic
Плотность пикселей	17um
Частота кадров	50Hz
Чувствительность	<40mk
Материал объектива	Германий

Технические характеристики

Размер объектива	25мм
Увеличение	1.4x-5.6x
Угол обзора	14.9x11.2
Тип дисплея	LCOS
Разрешение дисплея	1280x960
Класс защиты	IP66
Рабочая температура	-40C - +50C
Внешнее питание	USB Type-C
Время работы	До 4ч
Питание	RCR123 3.7v x2
Прицельные сетки	4шт
Профили пристрелки	4шт
Палитры	4шт
Ударная стойкость	6000ДЖ
Дальномер	Метрический
Модуль Wi-Fi	Нет
Размер (мм)	180 x 60 x 60

Технические характеристики

Вес	410гр
Страна производства	Китай
Гарантия	2 Года

Рабочие характеристики

Обнаружение (1.7м x 0.5м)	916м
Распознание (1.7м x 0.5м)	366м
Код Товара:	SCL25

Архангельск (8182)63-90-72
Астана (7172)727-132
Астрахань (8512)99-46-04
Барнаул (3852)73-04-60
Белгород (4722)40-23-64
Брянск (4832)59-03-52
Владивосток (423)249-28-31
Волгоград (844)278-03-48
Вологда (8172)26-41-59
Воронеж (473)204-51-73
Екатеринбург (343)384-55-89
Иваново (4932)77-34-06

Ижевск (3412)26-03-58
Иркутск (395)279-98-46
Казань (843)206-01-48
Калининград (4012)72-03-81
Калуга (4842)92-23-67
Кемерово (3842)65-04-62
Киров (8332)68-02-04
Краснодар (861)203-40-90
Красноярск (391)204-63-61
Курск (4712)77-13-04
Липецк (4742)52-20-81
Киргизия (996)312-96-26-47

Магнитогорск (3519)55-03-13
Москва (495)268-04-70
Мурманск (8152)59-64-93
Набережные Челны (8552)20-53-41
Нижний Новгород (831)429-08-12
Новокузнецк (3843)20-46-81
Новосибирск (383)227-86-73
Омск (3812)21-46-40
Орел (4862)44-53-42
Оренбург (3532)37-68-04
Пенза (8412)22-31-16
Россия (495)268-04-70

Пермь (342)205-81-47
Ростов-на-Дону (863)308-18-15
Рязань (4912)46-61-64
Самара (846)206-03-16
Санкт-Петербург (812)309-46-40
Саратов (845)249-38-78
Севастополь (8692)22-31-93
Симферополь (3652)67-13-56
Смоленск (4812)29-41-54
Сочи (862)225-72-31
Ставрополь (8652)20-65-13
Казахстан (772)734-952-31

Сургут (3462)77-98-35
Тверь (4822)63-31-35
Томск (3822)98-41-53
Тула (4872)74-02-29
Тюмень (3452)66-21-18
Ульяновск (8422)24-23-59
Уфа (347)229-48-12
Хабаровск (4212)92-98-04
Челябинск (351)202-03-61
Череповец (8202)49-02-64
Ярославль (4852)69-52-93

<https://infray.nt-rt.ru> || iyn@nt-rt.ru