

Архангельск (8182)63-90-72  
Астана (7172)727-132  
Астрахань (8512)99-46-04  
Барнаул (3852)73-04-60  
Белгород (4722)40-23-64  
Брянск (4832)59-03-52  
Владивосток (423)249-28-31  
Волгоград (844)278-03-48  
Вологда (8172)26-41-59  
Воронеж (473)204-51-73  
Екатеринбург (343)384-55-89  
Иваново (4932)77-34-06

Ижевск (3412)26-03-58  
Иркутск (395)279-98-46  
Казань (843)206-01-48  
Калининград (4012)72-03-81  
Калуга (4842)92-23-67  
Кемерово (3842)65-04-62  
Киров (8332)68-02-04  
Краснодар (861)203-40-90  
Красноярск (391)204-63-61  
Курск (4712)77-13-04  
Липецк (4742)52-20-81  
Киргизия (996)312-96-26-47

Магнитогорск (3519)55-03-13  
Москва (495)268-04-70  
Мурманск (8152)59-64-93  
Набережные Челны (8552)20-53-41  
Нижний Новгород (831)429-08-12  
Новокузнецк (3843)20-46-81  
Новосибирск (383)227-86-73  
Омск (3812)21-46-40  
Орел (4862)44-53-42  
Оренбург (3532)37-68-04  
Пенза (8412)22-31-16  
Россия (495)268-04-70

Пермь (342)205-81-47  
Ростов-на-Дону (863)308-18-15  
Рязань (4912)46-61-64  
Самара (846)206-03-16  
Санкт-Петербург (812)309-46-40  
Саратов (845)249-38-78  
Севастополь (8692)22-31-93  
Симферополь (3652)67-13-56  
Смоленск (4812)29-41-54  
Сочи (862)225-72-31  
Ставрополь (8652)20-65-13  
Казахстан (772)734-952-31

Сургут (3462)77-98-35  
Тверь (4822)63-31-35  
Томск (3822)98-41-53  
Тула (4872)74-02-29  
Тюмень (3452)66-21-18  
Ульяновск (8422)24-23-59  
Уфа (347)229-48-12  
Хабаровск (4212)92-98-04  
Челябинск (351)202-03-61  
Череповец (8202)49-02-64  
Ярославль (4852)69-52-93

<https://infrared.nt-rt.ru> || [iyn@nt-rt.ru](mailto:iyn@nt-rt.ru)

## ТЕПЛОВИЗИОННАЯ НАСАДКА IRAY XCLIP CML 25



### Тепловизионная насадка iRay xClip CML 25



Компактная и производительная модель тепловизионной насадки для оптических прицелов от компании iRay. Обновлённый модуль с чувствительностью NETD <math><40\text{mK}</math>, Германиевый объектив 25мм, датчики завала и направления, дисплей AMOLED HD и запатентованный обработчик изображения ULTRACLEAR.

### Матрица VOx 384x288 <math><40\text{mK}</math>

Обновлённый сенсор с повышенной чувствительностью NETD <math><40\text{mK}</math>. Получайте больше детализации, чувствительности и дальности обнаружения на всей дистанции работы.

# Высокочувствительный сенсор **iRay Vox Ceramic**

Самый продуктивный и чувствительный сенсор компании для получения максимальной детализации объектов в любое время суток и в любых погодных условиях. iRay Vox Ceramic построен на передовой технологии компании для максимальной производительности вашего продукта.



**Германиевый  
объектив 25мм**

Самый чувствительный и премиальный материал для создания атермальных линз в деле, максимум детализации и дистанции обнаружения.



**Угол обзора 14.9 x  
11.2**

Широкий угол обзора позволит получить максимум видимости при поиске тепловых объектов и сократит время на подготовку перед выстрелом.

# 50Hz

## Скорость кадров **50Hz**

Максимальная скорость обработки кадров для точного отображения объектов. Теперь даже самая быстрая цель не уйдет от вашей прицельной метки.



## Дисплей **AMOLED 1024x768**

Передовой дисплей AMOLED HD позволяет получать комфортную картинку в любых погодных условиях и в любую температуру без ограничений.

## Насадка или **Монокюляр?**

Модернизируйте свою насадку в тепловизионный монокюляр за считанные минуты.

Установите окуляр монокюляра и используйте с комфортом для поиска тепловых целей!





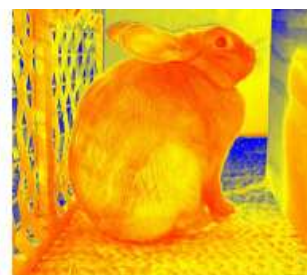
Автомобиль  
**2473**  
Метров



Человек  
**916**  
Метров



Кабан  
**641**  
Метров



Заяц  
**274**  
Метров

# Комплектация **xClip CML** **25**

- - Тепловизионная насадка - **1шт**
- - Защитная бленда объектива - **1шт**
- - Окуляр монокуляра - **1шт**
- - Переходник M30 1.0 - M52 0.75 - **1шт**
- - Сумка для транспортировки - **1шт**
- - Адаптер питания 16650 - **1шт**
- - Кабель USB Type-C + RCA - **1шт**
- - Инструкция по эксплуатации - **1шт**

•

## Технические характеристики

Размер сенсора

384x288

Сенсор

iRay VOx Ceramic

## Технические характеристики

Плотность пикселей	17um
Частота кадров	50Hz
Чувствительность	<40mk
Материал объектива	Германий
Размер объектива	25мм
Увеличение	1x
Угол обзора	14.9x11.2
Тип дисплея	AMOLED
Разрешение дисплея	1024x768
Класс защиты	IP66
Внешнее питание	USB Type-C
Время работы	1.5ч   4ч
Питание	CR123 (3.7v)   16650
Палитры	4шт
Ударная стойкость	6000ДЖ
Вес	290гр

## Технические характеристики

Страна производства	Китай
Гарантия	2 Года
<b>Рабочие характеристики</b>	
Обнаружение (1.7м x 0.5м)	916м
Распознавание (1.7м x 0.5м)	458м
Код Товара:	CML25

Архангельск (8182)63-90-72  
Астана (7172)727-132  
Астрахань (8512)99-46-04  
Барнаул (3852)73-04-60  
Белгород (4722)40-23-64  
Брянск (4832)59-03-52  
Владивосток (423)249-28-31  
Волгоград (844)278-03-48  
Вологда (8172)26-41-59  
Воронеж (473)204-51-73  
Екатеринбург (343)384-55-89  
Иваново (4932)77-34-06

Ижевск (3412)26-03-58  
Иркутск (395)279-98-46  
Казань (843)206-01-48  
Калининград (4012)72-03-81  
Калуга (4842)92-23-67  
Кемерово (3842)65-04-62  
Киров (8332)68-02-04  
Краснодар (861)203-40-90  
Красноярск (391)204-63-61  
Курск (4712)77-13-04  
Липецк (4742)52-20-81  
Киргизия (996)312-96-26-47

Магнитогорск (3519)55-03-13  
Москва (495)268-04-70  
Мурманск (8152)59-64-93  
Набережные Челны (8552)20-53-41  
Нижний Новгород (831)429-08-12  
Новокузнецк (3843)20-46-81  
Новосибирск (383)227-86-73  
Омск (3812)21-46-40  
Орел (4862)44-53-42  
Оренбург (3532)37-68-04  
Пенза (8412)22-31-16  
Россия (495)268-04-70

Пермь (342)205-81-47  
Ростов-на-Дону (863)308-18-15  
Рязань (4912)46-61-64  
Самара (846)206-03-16  
Санкт-Петербург (812)309-46-40  
Саратов (845)249-38-78  
Севастополь (8692)22-31-93  
Симферополь (3652)67-13-56  
Смоленск (4812)29-41-54  
Сочи (862)225-72-31  
Ставрополь (8652)20-65-13  
Казахстан (772)734-952-31

Сургут (3462)77-98-35  
Тверь (4822)63-31-35  
Томск (3822)98-41-53  
Тула (4872)74-02-29  
Тюмень (3452)66-21-18  
Ульяновск (8422)24-23-59  
Уфа (347)229-48-12  
Хабаровск (4212)92-98-04  
Челябинск (351)202-03-61  
Череповец (8202)49-02-64  
Ярославль (4852)69-52-93

<https://infiray.nt-rt.ru> || [iyn@nt-rt.ru](mailto:iyn@nt-rt.ru)